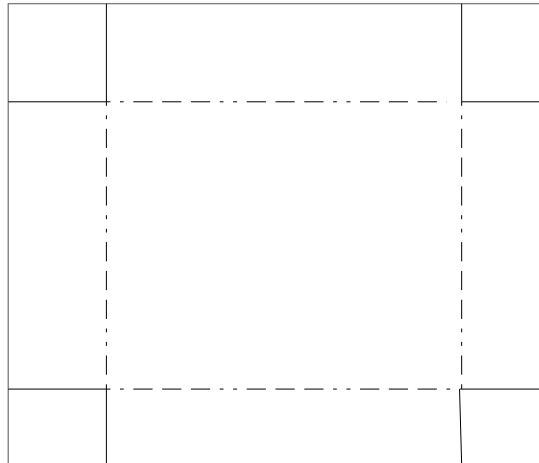


# Anleitung Split Top Box

Boden: 20cm X 20cm

Falzen von allen Seiten bei 4cm



Den Deckel benötigst du 2 mal.

Papier zuschneiden auf 20cm x11,2cm

Falzen bei 1cm und 5cm

Falzen bei 4cm und 10 cm

Die grauen Flächen wegschneiden.

